

Document Instruktion	Published 2025-03-21	Valid for Gruvön
--------------------------------	-------------------------	---------------------

Pluggsortering KM7

Det du behöver inför sorteringen:

- Markotipper
- Tompallar, både "SJ"-pall och pall för 302/306 plugg.
- Plastfilm
- Spritpenna
- Truck

Bra att veta innan du börjar:

- Det finns 4 olika storlekar på plugg. 102, 152, 302 och 307.
- Storleken på plugg avgör hur många plugg som får staplas på en pall. 302 plugg samt 307 plugg staplas på pall medan 152 och 102 staplas i lådor som ställs på varsina pallar.
- På en pall med 302 plugg ska det staplas 27 st. i höjd. På en pall med 307 plugg ska det staplas 35 st. i höjd.
- På kortsidan av de större pluggen, 302 och 307, finns det streck som visar pluggens storlek så man lätt kan se att det är rätt plugg staplat på pallen. Se bild nedan.



- Det är bra att ha en markotipper i närheten för att underlätta arbetet med städningen.

Kassation av trasiga plugg

- Plugg som är trasiga eller har annan defekt som gör att de ej går att använda i produktionen (oavsett storlek) ska slängas i markotipparna.
- Vid osäkerhet är det alltid bättre att slänga pluggen än att riskera körbarhetsproblem
- Manuellt uttagna plugg ska alltid slängas
- Anledningen till att detta är viktigt är för att trasiga/defekta plugg kan orsaka körbarhetsproblem på RM7 i form av vibrationer, vilket i sin tur påverkar säkerheten och hastigheten.



Stapling av 302 och 307 plugg:

- Ta bort etiketten på pluggen och släng den i markotippenn. Viktigt att ta bort hela etiketten annars kan det ställa till med problem vid ID stationer.



- Stapla pluggen på en felfri tompall avsett för 302- respektive 306-pluggar, instruktion INS-40317. Börja med att lägga ett lager med plugg i botten för att få en stabil grund på pallen. Om tompallen är defekt ska denna slängas på



utsatt ställe för hantering av trasiga pallar.



- Viktigt att pluggen staplas rakt.
- När rätt antal plugg har staplats på pallen ska denna plastas in. Knyt plasten i ena hörnet på pallen. Håll sedan plasten spänd samtidigt som du går runt



pallen.

- Skär sedan av plasten när hela pallen är inplastad och skriv sedan pluggens



storlek på plasten med en spritpenna. (302 respektive 307)

- Kör bort den färdiga pallen till avsedd plats i källaren.



Stapling av 102 och 152 plugg:

- Ställ 4 st. tomma kartonger på en vanlig tompall av standardmått (1200x800mm).
- Ta bort etiketten från pluggen och släng den i markotippen.



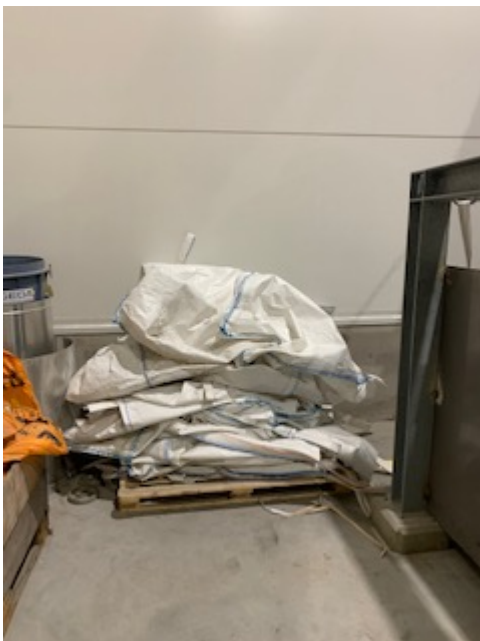
- Stapla så många pluggar som får plats i lådorna enligt bild. Fyll sedan ut lådan med mer plugg för att maximera antalet plugg i lådan.
- Stäng lådorna och gör ett lager till på pallen. Fyll sedan lådorna på samma sätt.





- Plasta sedan in pallen på samma sätt som tidigare pallar och skriv pluggens storlek på plasten.
- Kör bort den färdiga pallen till avsedd plats i källaren.

Töm alla tomma säckar på skräp. Vik ihop säckarna och lägg på avsedd plats, så att



de kan återanvändas i utskotten



Efter kontroll

Se till att det är städlat och att allt är i ordning innan arbetet avslutas

Efter avslutat arbete skall inventering utföras, av vad som fattas och behöver beställas i förpackningsmaterial:

Plastfilm, beställ när det 2 rullar kvar.

Flyttlådor, när antalet av fungerande lådor är nere i 15 st beställ fler.

Kontakta Driftsupport KM7 som beställer materialet

Big bags finns att hämta ut på central förrådet.

